



**Εκτυπώσεις στο παρασκήνιο**

**(Background reports)**

## Γενική περιγραφή

Η λειτουργικότητα αυτή δίνει τη δυνατότητα παραγωγής μεγάλων κυρίως εκτυπώσεων στο παρασκήνιο, χωρίς δηλαδή να δεσμεύεται ο σταθμός εργασίας του χρήστη που εκκίνησε μία τέτοια εκτύπωση, μέχρι την ολοκλήρωσή της.

Η εργασία της εκτύπωσης στο παρασκήνιο εκκινεί ξεχωριστή σύνδεση στη βάση δεδομένων. Διαδοχικές εκτυπώσεις στο παρασκήνιο μπορούν να μοιράζονται τον ίδιο ή διαφορετικούς application servers, σύμφωνα με την οργάνωση και τις ανάγκες της κάθε επιχείρησης.

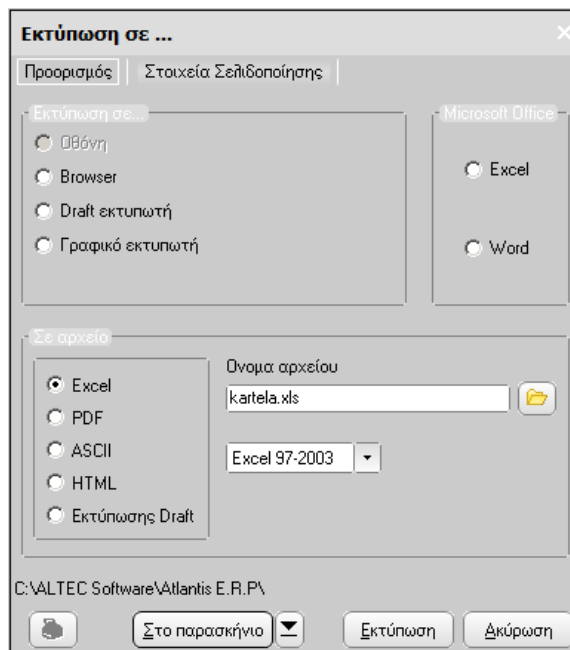
Χρησιμοποιώντας κοινούς application servers, ειδικά για μεγάλες εκτυπώσεις, δημιουργείται μία ουρά που μοιράζεται πόρους, αποφεύγοντας έτσι την κατάχρηση εις βάρος ευαίσθητων διαδικασιών όπως είναι οι διάφορες αναζητήσεις στοιχείων, η διενέργεια πωλήσεων (χονδρικής, λιανικής) κλπ.

Ο τρόπος ορισμού και επιλογής application server για την εξυπηρέτηση χρονοβόρων εκτυπώσεων περιγράφεται αναλυτικά παρακάτω.

## Εκτύπωση στο παρασκήνιο

Στο σημείο επιλογής της μορφής μιας εκτύπωσης, επιλέγοντας **Στο παρασκήνιο**, δημιουργείται αυτόματα νέα σύνδεση με τη βάση δεδομένων (μέσω του ίδιου application server). Η εκτύπωση εξυπηρετείται και ολοκληρώνεται μέσω της νέας σύνδεσης αφήνοντας ελεύθερο το σταθμό εργασίας για εκτέλεση άλλων εργασιών.

Με την ολοκλήρωση της εκτύπωσης, ο χρήστης ενημερώνεται με κατάλληλο μήνυμα, και για εκτυπώσεις που οδηγούνται στο δίσκο, excel, pdf κλπ, δίδεται η δυνατότητα άμεσης προβολής τους.

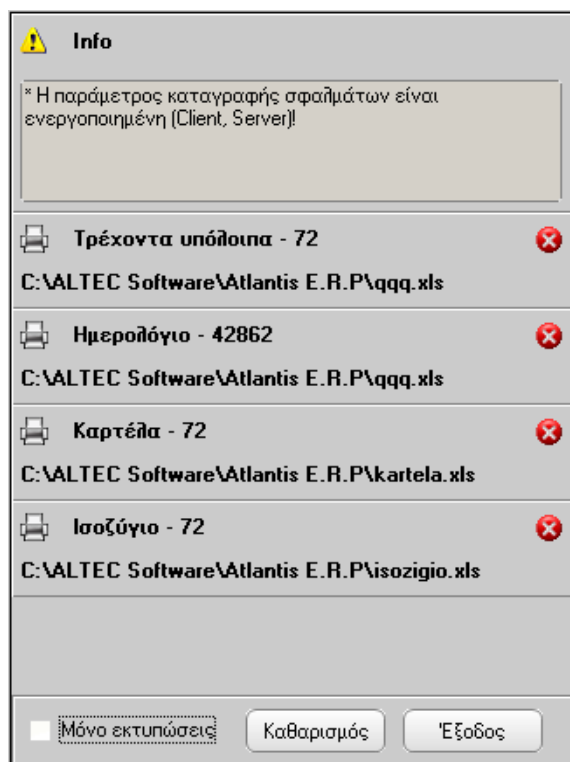


Όλες οι εκτυπώσεις που έχουν παραχθεί στο παρασκήνιο καταγράφονται.

Επιλέγοντας το **A** από μπάρα εργασιών των windows εμφανίζονται τα στοιχεία των εκτυπώσεων που παρήχθησαν στο παρασκήνιο από το συγκεκριμένο χρήστη κατά τη συγκεκριμένη σύνδεση.

Μέσω της προβολής αυτής, εκτυπώσεις τύπου excel pdf κλπ που έχουν αποθηκευτεί στο δίσκο μπορούν ανά πάσα στιγμή να προβληθούν στην οθόνη ή να προωθηθούν σε εκτυπωτή.

Στην ίδια οθόνη εμφανίζονται και τα προειδοποιητικά μηνύματα που αφορούν στο περιβάλλον εργασίας. Επιλέγοντας "Μόνο εκτυπώσεις" η προβολή περιορίζεται μόνο στις εκτυπώσεις που παρήχθησαν στο παρασκήνιο.



Τέλος, επιλέγοντας **▼** εμφανίζονται όλοι οι διαθέσιμοι application servers που έχουν οριστεί στους γενικούς πίνακες για το σκοπό αυτό. Ο χρήστης επιλέγει application server σύμφωνα με την οργάνωση της επιχείρησης και η εκτύπωση προωθείται σ' αυτόν. Ο application server παραμένει προτεινόμενος.

